



СПЕЦИАЛЬНАЯ  
ЭКОНОМИЧЕСКАЯ  
ЗОНА



ПОЧИТАЯ ПРОШЛОЕ,  
СОЗДАЕМ БУДУЩЕЕ



## СОЗДАНИЕ «УК СЭЗ «TURKISTAN»

Указом Первого Президента Республики Казахстан № 763 от 29 сентября 2018 года с целью ускоренного развития города Туркестан, повышения туристского потенциала и дальнейшего становления как духовной столицы Тюркского мира и развития высокоэффективной, конкурентоспособной туристской инфраструктуры, способной обеспечить и удовлетворить потребности прибывающих казахстанских и зарубежных туристов Правительство Республики Казахстан дано поручение создать специальную экономическую зону «TURKISTAN».

- Специальная экономическая зона «TURKISTAN» создана Постановлением Правительства Республики Казахстан 29 октября 2018 года № 693
- Создано акционерное общество «Управляющая компания специальной экономической зоны «TURKISTAN» 14 января 2019 года на основании постановления акима Туркестанской области №340 от 20.12.2018 года.
- Специальная экономическая зона "TURKISTAN" расположена в пределах территориальной границы Туркестанской области.
- Территория СЭЗ составляет **3987.39 гектара**.
- Исторический центр площадью **861.75 гектаров**,
- Административно-деловой центр площадью **1578.64 гектаров**,
- Промышленные зоны площадью **365 гектаров и 35 гектаров и 180 га** ,
- Аэропорт - **967 гектаров**

## ПРИОРИТЕТНЫМИ ВИДАМИ ДЕЯТЕЛЬНОСТИ СЭЗ ЯВЛЯЮТСЯ

- 1) строительство и ввод в эксплуатацию мест размещения туристов, санаторных и оздоровительных объектов при соблюдении следующих условий: строящиеся и вводимые в эксплуатацию объекты не связаны с игорным бизнесом; строительство и ввод в эксплуатацию осуществляются в соответствии с проектно-сметной документацией;
- 2) строительство и ввод в эксплуатацию объектов инфраструктуры, административного и жилого комплексов в соответствии с проектно-сметной документацией;
- 3) строительство и ввод в эксплуатацию больниц, поликлиник, школ, детских садов, музеев, театров, высших и средних учебных заведений, библиотек, дворцов школьников, спортивных комплексов в соответствии с проектно-сметной документацией;
- 4) строительство и ввод в эксплуатацию объектов производства и переработки в соответствии с проектно-сметной документацией;
- 5) производство строительных материалов; \*
- 6) производство прочей не металлической минеральной продукции; \*
- 7) производство готовых металлических изделий; \*
- 8) строительство и ввод в эксплуатацию международного аэропорта города Туркестан, в том числе аэродрома, аэровокзала и взлетно-посадочных полос и иное в соответствии с проектно-сметной документацией;
- 9) деятельность аэропортов; \*
- 10) строительство жилых и нежилых зданий;
- 11) предоставление услуг гостиницами и аналогичными местами для проживания; \*
- 12) аренда и управление собственной или арендуемой недвижимостью; \*
- 13) деятельность по организации отдыха и развлечений; \*
- 14) комплексное обслуживание объектов; \*
- 15) деятельность по благоустройству территорий;
- 16) ремонт мебели и предметов интерьера;
- 17) предоставление услуг по обеспечению питанием и напитками;
- 18) ремонт электронного и оптического оборудования;
- 19) другие виды деятельности в области информационных технологий и информационных систем, не включенные в другие группировки.

Действие подпунктов 14), 15), 16), 17), 18), 19) пункта 11 распространяются только в отношении объектов здравоохранения, введенных в эксплуатацию в рамках реализации проекта государственно – частного партнерства.

## ПРЕФЕРЕНЦИИ

налоги	в СЭЗ	вне СЭЗ
<b>ЗЕМЕЛЬНЫЙ НАЛОГ</b>	0 тг	12 тг за м2
<b>НАЛОГ НА ИМУЩЕСТВО</b>	0%	1,5%
<b>ТАМОЖЕННЫЕ ПОШЛИНЫ НА ИМПОРТ</b>	0%	5-20%
<b>ПЛАТА ЗА АРЕНДУ ЗЕМЛИ</b>	0 тг	880 тг за м2
<b>КОРПОРАТИВНЫЙ ПОДОХОДНЫЙ НАЛОГ</b> *	0%	20%
<b>НДС</b>	0%	12%

Предоставление земельного участка на безвозмездной основе



**60 УЧАСТНИКОВ**  
**68 ПРОЕКТА**



**ПОСТОЯННЫЕ РАБОЧИЕ МЕСТА**  
**4573 ЧЕЛОВЕК**  
(во время строительства **4962 человек**)



**ВЫДАННЫЕ ЗЕМЕЛЬНЫЕ**  
**УЧАСТКИ 1096,42 ГА**



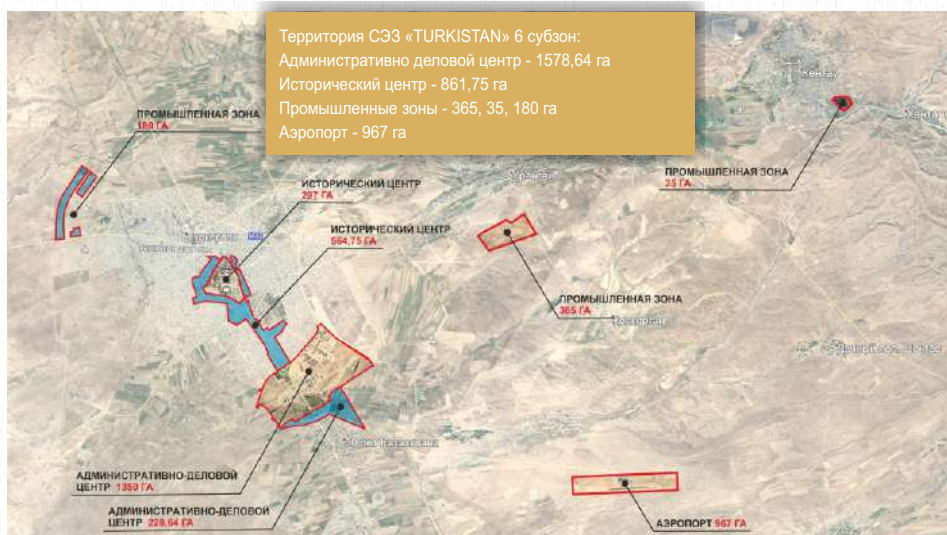
**21 РЕАЛИЗОВАННЫХ ПРОЕКТОВ**  
**207,13 МЛРД.ТГ**



**СУММА ИНВЕСТИЦИЙ**  
**350,225 МЛРД.ТГ**



**21 ПОТЕНЦИАЛЬНЫХ ПРОЕКТОВ**  
**158,8 МЛРД.ТГ**



**ОБЩАЯ ТЕРРИТОРИЯ 3987,39 га**



**Аэропорт**  
78,7 млрд.тг



**Навигационная система аэропорта**  
1,77 млрд.тг



**Коттеджный городок «Аманат»**  
0,44 млрд.тг



**Многофункциональный туристический комплекс «Караван Сарай»**  
88,5 млрд.тг



**Гостиничный комплекс «Hampton By Hilton»**  
6,1 млрд.тг



**Дворец бракосочетания**  
1,1 млрд.тг



**Жилой комплекс «Керуен сарай» I-этап**  
2,2 млрд.тг



**Гостиничный комплекс «Rixos Turkistan»**  
0,01 млрд.тг



**Коттеджный городок «YASSY VILLAGE»**  
0,27 млрд.тг



**Конгресс холл**  
11,4 млрд.тг



**Офисные помещения класса А «YASSY OFFICE»**  
0,49 млрд.тг



**Гостиничный комплекс «Ramada by Wyndham»**  
1,6 млрд.тг



**ТОО «Стройсервис ХХI»**  
0,90 млрд.тг



**ТОО «Тамыз Құрылыс ББК»**  
1,09 млрд.тг



**Производство железобетонных изделий**  
1,2 млрд.тг



**Производство керамического кирпича**  
1,72 млрд.тг

## БЛАГОПРИЯТНЫЕ КЛИМАТИЧЕСКИЕ УСЛОВИЯ

ТУРКЕСТАНСКОЙ ОБЛАСТИ



**ТЕРРИТОРИЯ:**  
11 628 ТЫС. ГА



**ПАШНЯ:**  
778,923 ТЫС. ГА



**НАСЕЛЕНИЕ:**  
2,016 МЛН. ЧЕЛОВЕК



**СОЛНЕЧНЫЕ ДНИ:**  
281



**СЕЛЬХОЗ УГОДЬЯ:**  
4 114,3 ТЫС. ГА



**СРЕДНЯЯ ТЕМПЕРАТУРА:**  
+4С ЯНВАРЬ, +35С ИЮЛЬ

## РЕЙТИНГ ТУРКЕСТАНСКОЙ ОБЛАСТИ В РАЗРЕЗЕ ОТРАСЛЕЙ



**1 МЕСТО**  
АГРО-ПРОМЫШЛЕННЫЙ  
КОМПЛЕКС



**1 МЕСТО**  
ПО ЗАПАСАМ  
УРАНА



**3 МЕСТО**  
БОЛЬШИЕ ЗАПАСЫ  
ФОСФОРИТОВ И ЖЕЛЕЗНОЙ РУДЫ



**5 МЕСТО**  
ПО ДОБЫЧЕ И ПЕРЕРАБОТКЕ  
СОЛИ И ХЛОРИД НАТРИЯ



## ВЫГОДНОЕ РАСПОЛОЖЕНИЕ И ЛОГИСТИКА

ТРАНСНАЦИОНАЛЬНЫЙ ТРАНСПОРТНЫЙ КОРИДОР  
«ЗАПАДНАЯ ЕВРОПА-ЗАПАДНЫЙ КИТАЙ» - САМЫЙ КОРОТКИЙ  
СУХОПУТНЫЙ МАРШРУТ МЕЖДУ КИТАЕМ И ЕВРОПОЙ





# ЕВРАЗИЙСКИЙ ЭКОНОМИЧЕСКИЙ СОЮЗ

500 КМ - 30 МЛН ЧЕЛОВЕК   
 1000 КМ - 70 МЛН ЧЕЛОВЕК   
 2000 КМ - 3,3 МЛРД ЧЕЛОВЕК 

 **РЫНОК**  
184 МЛН ЧЕЛОВЕК

 **ВВП**  
\$1.9 ТРЛН

 **СУММАРНЫЙ ГОДОВОЙ  
ОБЪЕМ ВНЕШНЕЙ ТОРГОВЛИ**  
\$624.6 МЛРД


 **ОБЪЕМ ВЗАИМНОЙ  
ТОРГОВЛИ**  
\$32 МЛРД

## СВОБОДНАЯ ТОРГОВЛЯ В РАМКАХ ЕАЭС

 **ТОВАРЫ**

 **УСЛУГИ**

 **КАПИТАЛ**

 **ТРУДОВЫЕ РЕСУРСЫ**



## СОГЛАШЕНИЕ О ЗОНЕ СВОБОДНОЙ ТОРГОВЛИ



СИНГАПУР



СЕРБИЯ



КИТАЙ



ИРАН



ВЬЕТНАМ



КУБА

**Общая мощность инфраструктуры 365 га**

Инфраструктура			
№	Наименование	Протяженность	Мощность
1	Электроснабжение	11 км	15 МВт
2	Водоснабжение	9 км	1200 м <sup>3</sup> /сут
3	Канализация	9 км	1200 м <sup>3</sup> /сут
4	Газоснабжение	20,5 км	5000м <sup>3</sup> /ч
5	Ж/Д путь	6,156км	
6	Автодорога	3,6 км	

**РАСПОЛОЖЕНИЕ ОБЪЕКТОВ ИНФРАСТРУКТУРЫ**



**КЛАССИФИКАЦИЯ**

- I класс 1000м.
- II класс 500м.
- III класс -300м
- IV класс -100м.

**УСЛОВНЫЕ ОБОЗНАЧЕНИЯ**

- КПП
- КОС
- Насосная станция
- ЖД тупик
- ГРПШ
- Пожарное депо
- ПС 110/10

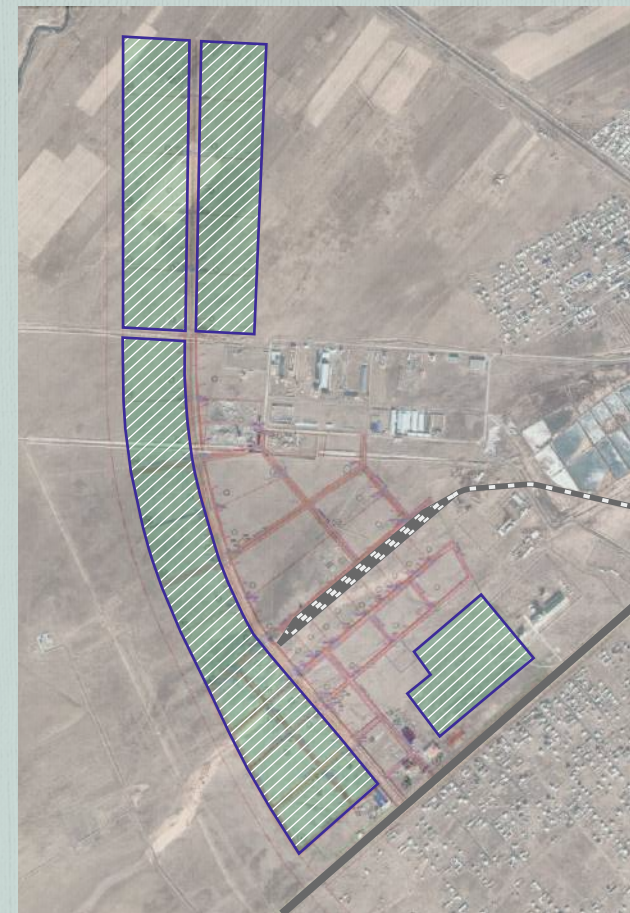
**ТОЧКИ ПОДКЛЮЧЕНИЯ ИНФРАСТРУКТУРЫ**



**Общая мощность инфраструктуры 180**

Инфраструктура				
№	Наименование	Протяженность	Мощность	Примечание
1	Электроснабжение	5,6км	15 мВт	
2	Питьевая вода	10,6км	70м <sup>3</sup> /час	
3	Канализация	6,5км	300м <sup>3</sup> /час	
4	Газоснабжение	6,1км	3800м <sup>3</sup> /час	
5	Ж/Д путь	1,4 км		Требуется ремонт путей протяженностью от 100-200м.(замена шпал,установка соединений рельсов, ремонт стрелочных переводов)

Тарифы			
№	Наименование	Единица измерения	Стоимость, тг.
1	Стоимость водоснабжения	тг/м <sup>2</sup>	172,06 (с учетом НДС)
2	Стоимость электроэнергии	тг/кВт	32,5 (с учетом НДС)
3	Стоимость газоснабжения	тг/м <sup>3</sup> .ч	35,744 (с учетом НДС)
4	Стоимость канализаций	тг/м <sup>3</sup> .ч	108,48 (с учетом НДС)





## Общая мощность инфраструктуры 35 га

Инфраструктура				
№	Наименование	Единица измерения	Мощность	Примечание
1	Электроснабжение	мВт	6	Кол-во трансформаторов: 13 шт., требуется ремонт.
2	Питьевая вода	м³/сут	3238	Требуется врезка к подающей магистрали, ремонт НС (замена насосов), запорной арматуры. ТУ на подключение имеется. Диаметр трубы: 100-200мм
3	КНС	м³/сут	1900	Действует (очистка, частичный ремонт). Диаметр трубы: 150-300мм
4	Автодорога	км	4,5	Действует, требуется ямочный ремонт.
5	Ж/Д путь	км	Общая протяженность: 2,9 Погрузочно-разгрузочные: 1,46 Приемо-отправочные: 1,44	Требуется ремонт путей (замена шпал, ремонт стрелочных переводов)

Тарифы			
№	Наименование	Единица измерения	Количество
1	Стоимость аренды производственного помещения	тг/м²	От 300 до 400
2	Стоимость аренды пустого участка	тг/м²	От 70 до 100
3	Стоимость электроэнергии	тг/кВт	27,664
4	Стоимость водоснабжения	тг/м³	131,27
5	Стоимость водоотведения	тг/м³	88,38

## РАСПОЛОЖЕНИЕ ОБЪЕКТОВ ИНФРАСТРУКТУРЫ

